

| 城市 | 排名 | 频率 | 收听率 (%) | 市场份额 (%) |
|----|----|-----------------------------------|---------|----------|
| 郑州 | 1 | 郑州人民广播电台新闻广播 AM549/FM98.6 | 0.77 | 21.81 |
| | 6 | 河南人民广播电台新闻广播 AM657/FM95.4/FM102.3 | 0.18 | 5.15 |
| | 8 | 中央人民广播电台第一套节目中国之声 | 0.11 | 3.08 |

数据来源：CSM 媒介研究

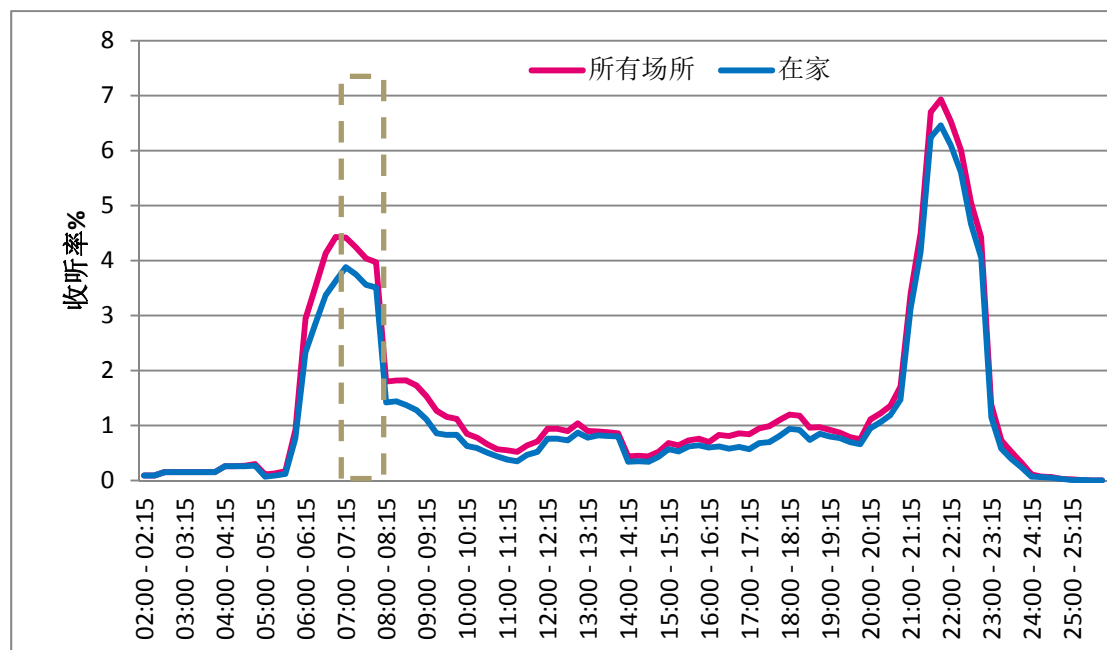
五、新闻综合类典型节目分析

1、《新闻六十分》(7:00-8:00 , 日播) —— 济南新闻广播 FM106.6

《新闻六十分》节目是济南新闻广播 FM106.6 的一档名牌节目，2016 年该节目在所有场所的市场份额达到 30% 以上，在家市场份额超过 40%。该节目精心选择昨夜今晨的事件，及时报道正在发生的新闻，每天早晨告诉听众本地、国内、国际的新鲜资讯，是济南地区早间黄金时段的权威新闻节目。从频率全天收听走势可以看出，该节目拉动了频率一天的收听，是早高峰时段的重要组成部分之一（图 11）。

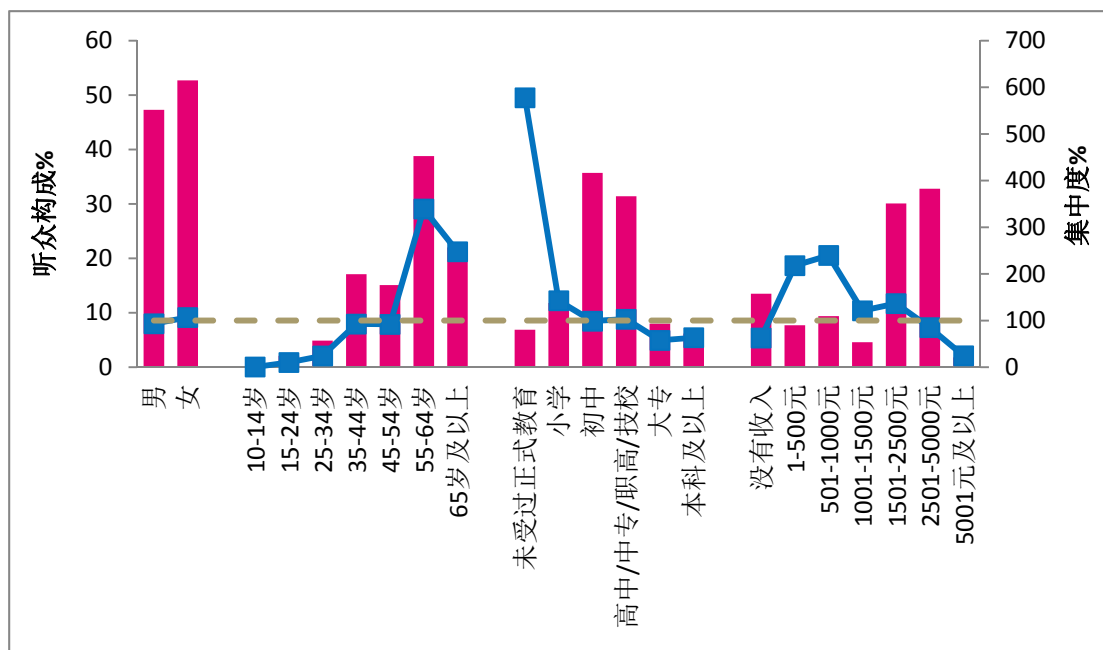
女性、55 岁及以上、初高中学历和个人月收入在 1501-5000 元的人群构成了该档节目的主体受众群体；女性、55 岁及以上、小学及以下和高中学历、个人月收入在 1-2500 元的人群更喜好收听该节目（图 12）。

图 11 2016 年济南新闻广播 FM106.6 全天收听率 (%) 走势



数据来源：CSM 媒介研究

图 12 2016 年《新闻六十分》所有场所听众构成 (%) 和集中度 (%)



数据来源：CSM 媒介研究

2、《禅城面对面》(9:00-10:00 , 周六) ——佛山人民广播电台 FM94.6

《禅城面对面》是佛山人民广播电台 FM94.6 播出的一档政民互动栏目,该节目是禅城“一门式”政务服务改革的延伸,充分体现了“把麻烦留给政府、把方便留给群众”的服务理念,在群众中逐步建立起了良好口碑。从佛山人民广播电台 FM94.6 全天收听走势可以看出,该节目播出时段并不是该频率全天收听的高峰时段,但也处于高位时段。这种直面市民问题,急群众所急,想群众所想的节目形态,再加上一些创新手段和形式,未尝不是一种新的探索(图 13)。

女性、25-44 岁、小学至高中学历和个人月收入在 1501-5000 元的听众构成了《禅城面对面》的主体受众群体;女性、45 岁及以上、小学和本科及以上学历、个人月收入在 1501-2500 元的中等收入群体更偏好于收听该节目,受众含金量较高(图 14)。

图 13 2016 年佛山人民广播电台 FM94.6 全天收听率 (%) 走势